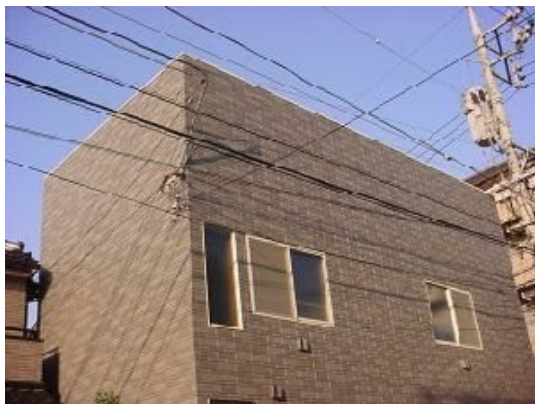


FOR RENT

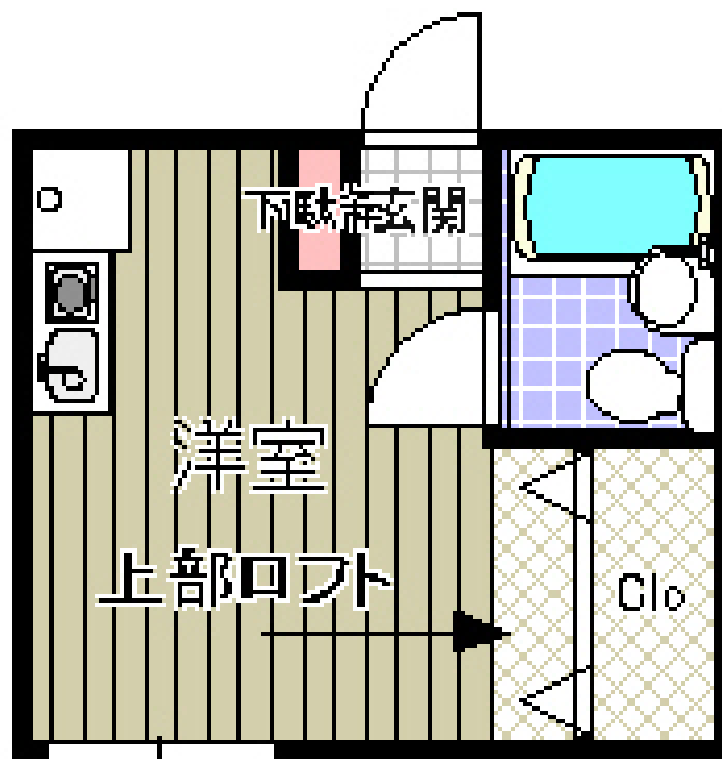
賃料	管理費等
67,000円	3,000円

最上階 2F以上 ロフト 陽当たり良好 通風良好

【外観】



【間取り図】



間取り	1R		
敷金	1ヶ月	礼金	1ヶ月
敷引/償却金	-	保証金	-
物件種別	アパート		
建物名・部屋番号			
物件所在地	東京都大田区西糀谷1丁目		
交通	京急空港線 糀谷駅 徒歩5分		
間取詳細	洋室(8畳) ロフト(2畳)		
構造・規模	木造 2階建 2階		
専有面積	16.8㎡	向き	南
築年月	1999年5月	契約期間	2年
損害保険	有 20,000円 24ヶ月	入居時期	相談
駐車場			
設備	内階段 ガスコンロ設置済 電気コンロ シャワー バストイレ同室 エアコン C A T V インターホン		
その他費用			
入居諸条件			
保証会社	可(全保連) 35000円~		
備考			

図面と現況が異なる場合は現況が優先となります。

間取りの「S」はサービスルーム(納戸)です。

情報更新日2021年11月27日

No.000000608

お問合せ先



東京都知事(3)第81630号
(社)全日本不動産協会

有限会社日経パティオ

東京都大田区西糀谷4丁目28-10

TEL:03-3742-0111

FAX:03-3742-0112

E-mail: info@nikkeipatio.com

URL: http://www.nikkeipatio.com/



携帯サイトから物件詳細を閲覧できます!

取引態様	手数料負担の割合	貸主	借主
仲介元付(一般)	手数料配分の割合	元付	客付